



Rheinland-Pfalz

Dienstleistungszentrum  
Ländlicher Raum  
Rheinessen-Nahe-  
Hunsrück

# Meldeportal Vogelschäden Auswertung für 2024/25 im Obstbau

Fortbildung Sachkunde Obstbau RLP am 05.02.2026



Elke Immik, Dienstleistungszentrum Ländlicher Raum R-N-H, Wormser Str. 111, D - 55276 Oppenheim,  
Tel. 0671 820-4411, E-Mail: [elke.immik@dlr.rlp.de](mailto:elke.immik@dlr.rlp.de)

# Durch Vögel verursachte Schäden im Obstbau



- Fraß an Früchten (Komplettfraß, Pickschäden)
- Saftaustritt und Verkotung → nicht vermarktbar Fruchte
- verstärktes Auftreten pilzlicher Schaderreger, Anlockung von Wespen und Ohrwürmern
- erhöhter Ernte- und Sortieraufwand
- Abknicken von Ästen, vereinzelt Schäden an Bewässerungsleitungen
- Vertreibung von Greifvögeln → erhöhtes Mäuseaufkommen
- **Enorme wirtschaftliche Schäden, bis zu Totalausfall**



Foto: Matthias Müller

# Meldeportal Vogelschäden – Rheinland-Pfalz



- Im Auftrag des Ministeriums für Wirtschaft, Verkehr, Landwirtschaft und Weinbau von der ISIP entwickelt
- **Ziel: Überblick über das Ausmaß der Vogelschäden in den Regionen zu erlangen, Grundlage für Lösungsansätze**
- <https://www.isip.de/rheinland-pfalz/regionsuebergreifend/vogelschaeden>



**Datum\***

9.7.2025

**Standort Schadensstelle\***

finthen

Esri, Intermap, NASA, NGA, USGS | Esri Community Maps Contributors, HVBG, LVermGe... Powered by Esri

Breitengrad: 49.987231 Längengrad: 8.161519

**Kultur\***

Kirsche

**Vogelart (Mehrfachnennung möglich)\***

Rabenkrähe

Saatkrähe

Gänse-Arten

Sonstiges

**Schadfläche in ha**

**Schadenssumme in €**

**Beschreibung**

**Bild**

1 Bild hier ablegen oder Bild auswählen (maximal zulässige Anzahl von Dateien: 5)

**Schadsymptom (Mehrfachnennung möglich)\***

Fraß von Saatgut

Fraß von Keimlingen

Herausziehen von Pflanzen

Fraß von Pflanzen

Fruchtschaden

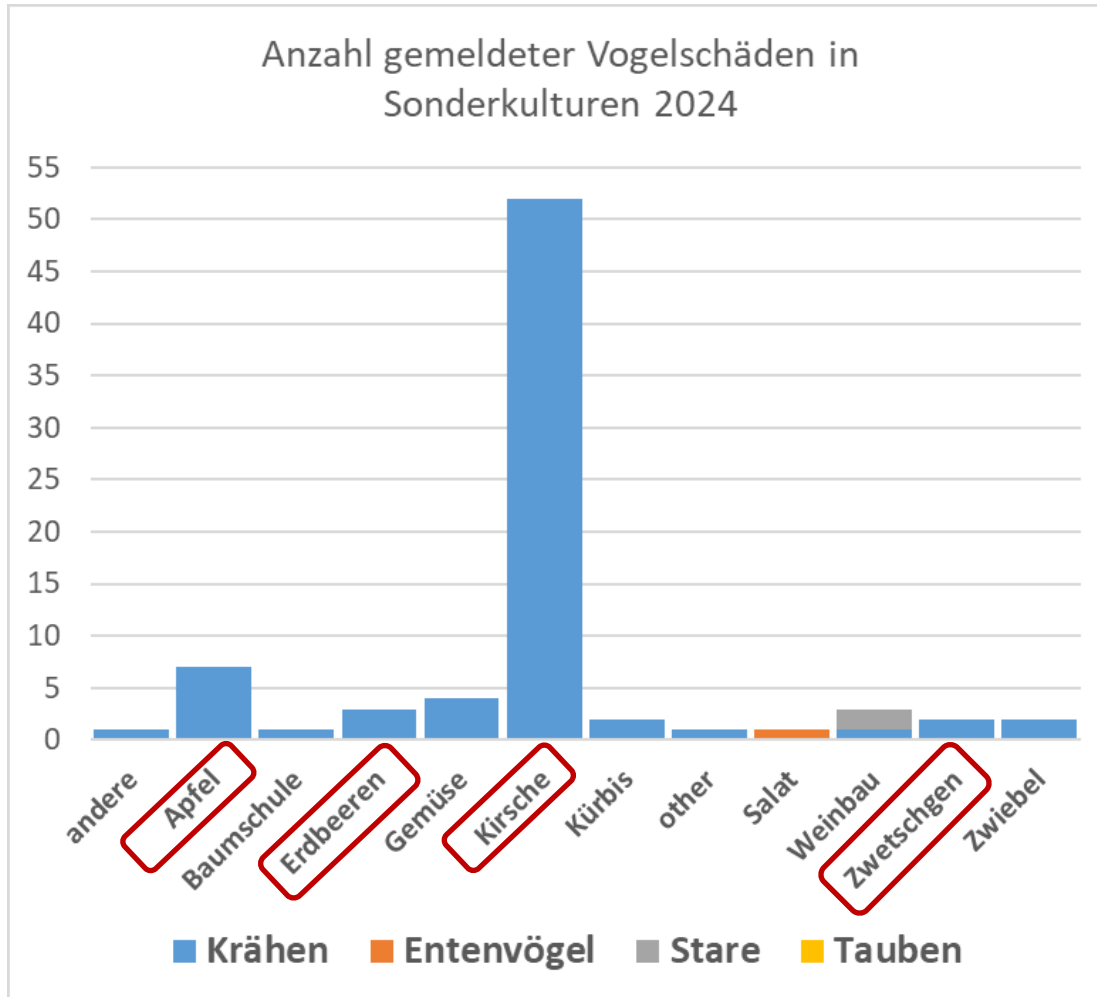
Beschädigung Bewässerungssystem

Beschädigung an Folien (z. B. Silageabdeckung, Pflanzfolie, ...)

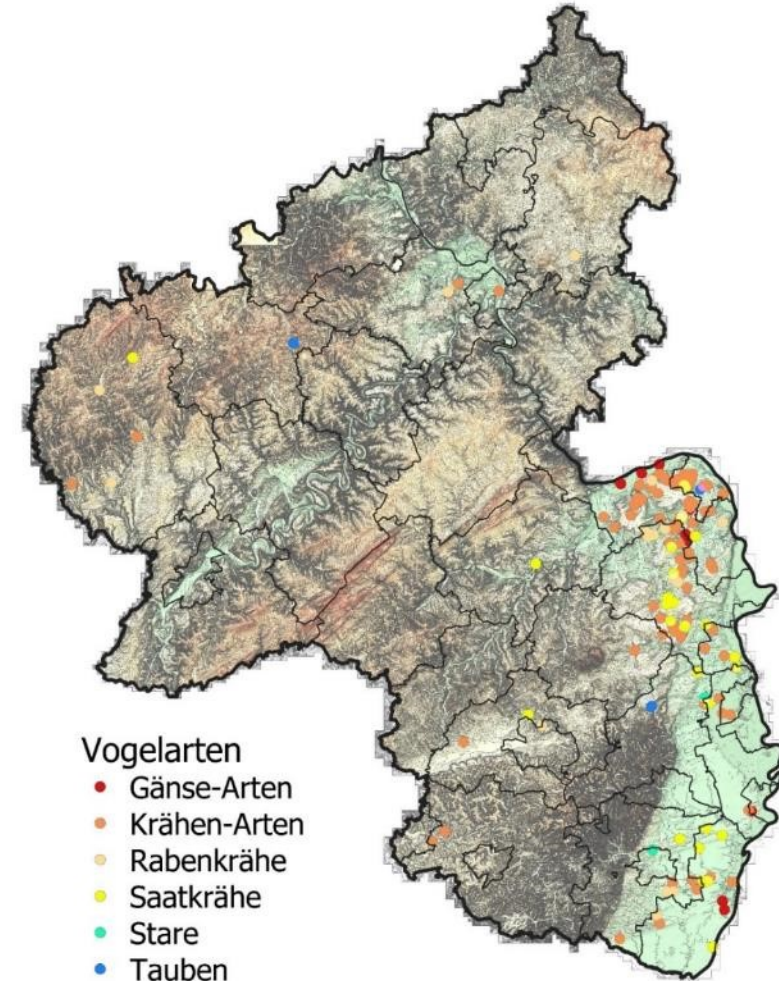
Sonstiges

- *Auswertung: Matthias Kunkemöller – DLR R-N-H*

# Auswertung Anzahl Meldungen



Fraßschäden und andere: Materialschäden an Bewässerungssystem/ Folientunnel



# Auswertung Anzahl Meldungen Vogelarten kategorisiert



Auswertung nach Kulturarten				
Kulturart	Krähen	Entenvögel	Stare	Tauben
Ackerbaukulturen	81	9		3
Sonderkulturen	75	1	2	

93

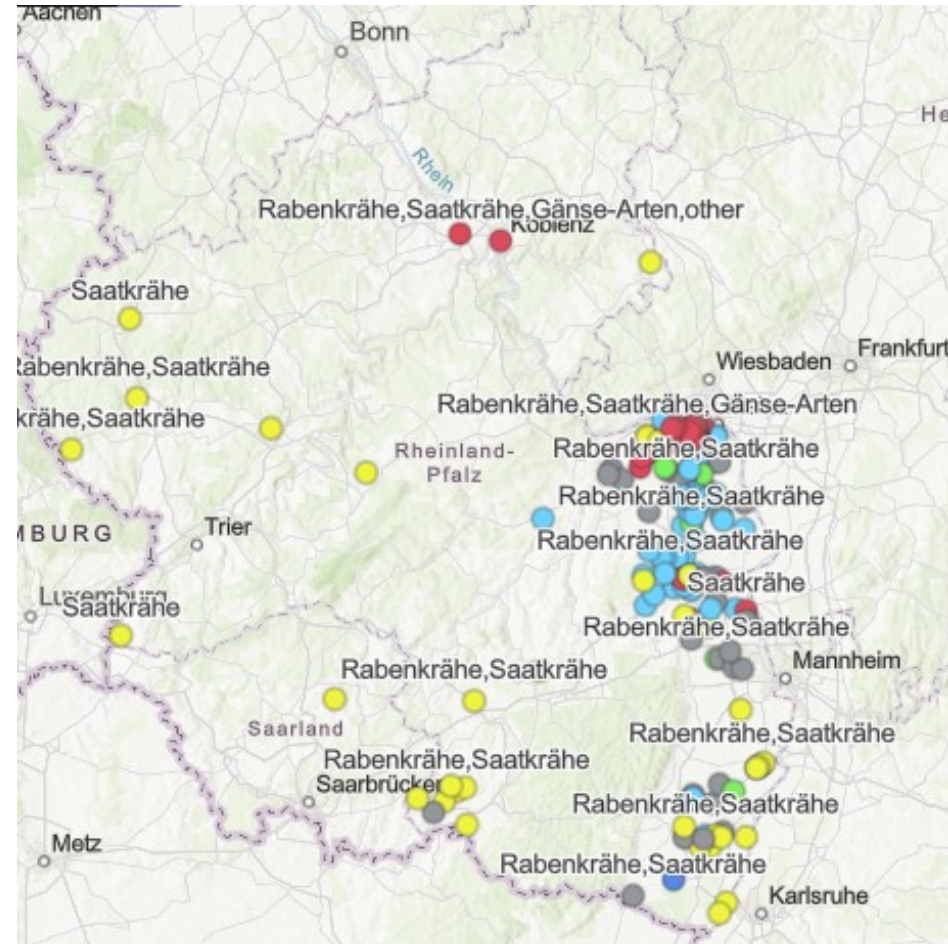
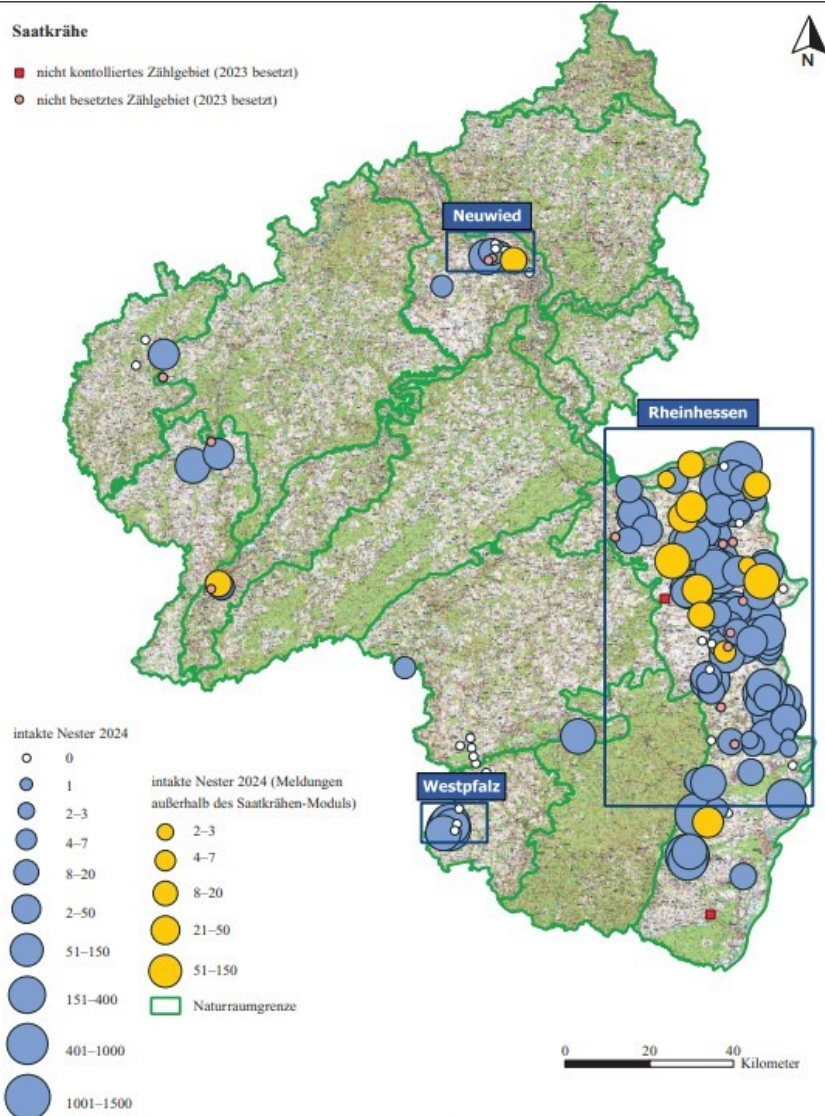
78

Meldungen Sonderkulturen				
Kultur	Krähen	Entenvögel	Stare	Tauben
andere	1			
Apfel	7			
Baumschule	1			
Erdbeeren	3			
Gemüse	4			
Kirsche	51			
Kürbis	2			
other	1			
Salat		1		
Weinbau	1		2	
Zwetschgen	2			
Zwiebel	2			

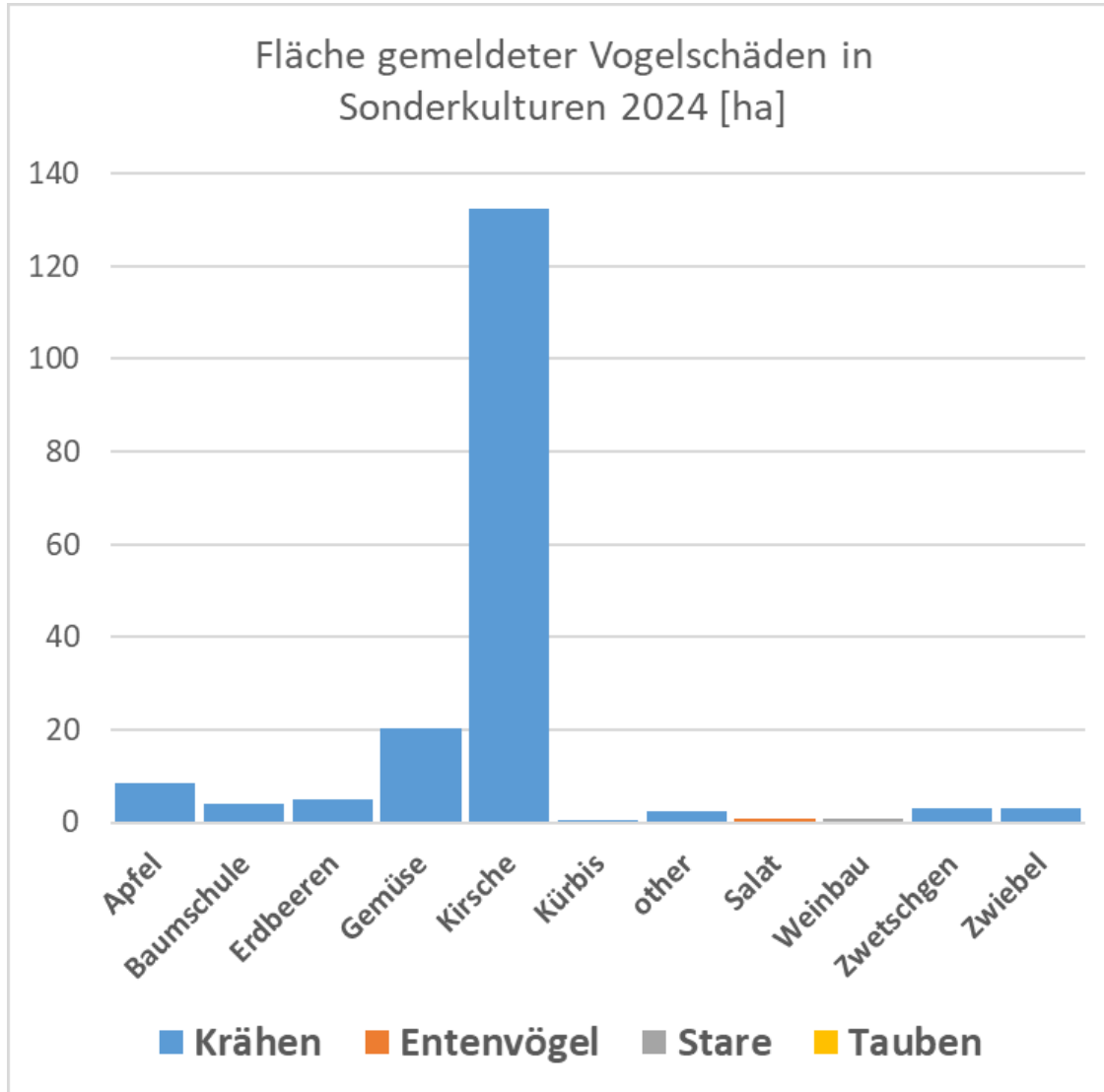
# Auswertung Anzahl Meldungen nach angegebener Vogelart



	Gänse-Arten	Gänse-Arten, Schwäne	Rabenkrähe	Rabenkrähe, Stare	Rabenkrähe, Saatkrähe	Rabenkrähe, Saatkrähe, Stare	Rabenkrähe, Saatkrähe, Tauben	Rabenkrähe, Saatkrähe, Gänse-Arten	Rabenkrähe, Saatkrähe, Gänse- Arten,Stare	Rabenkrähe, Saatkrähe, other	Saatkrähe	Saatkrähe, Gänse-Arten	Schwäne	Stare	Tauben
Blütmischung											1				
Futtererbsen															1
Getreide	4				14		1				4		1		
Hanf											1				
Kartoffel					1										
Mais			4		8		1	1			6				
Raps	1	1													1
Sojabohne			1												1
Sonnenblume										1					
Tabak					2										
Zuckerrübe	2		1		27						7				
<b>Summe Ackerbaukulturen</b>	<b>7</b>	<b>1</b>	<b>6</b>		<b>52</b>		<b>2</b>	<b>1</b>		<b>1</b>	<b>19</b>		<b>1</b>		<b>3</b>
andere											1				
Apfel					6						1				
Baumschule			1												
Erdbeeren					3										
Gemüse			2								1	1			
Kirsche			12	1	31	1		1	1	3	1				
Kürbis					2										
other					1										
Salat	1														
Weinbau											1			2	
Zwetschgen					1						1				
Zwiebel					1						1				
<b>Summe Sonderkulturen</b>	<b>1</b>		<b>15</b>	<b>1</b>	<b>45</b>	<b>1</b>		<b>1</b>	<b>1</b>	<b>3</b>	<b>7</b>	<b>1</b>		<b>2</b>	



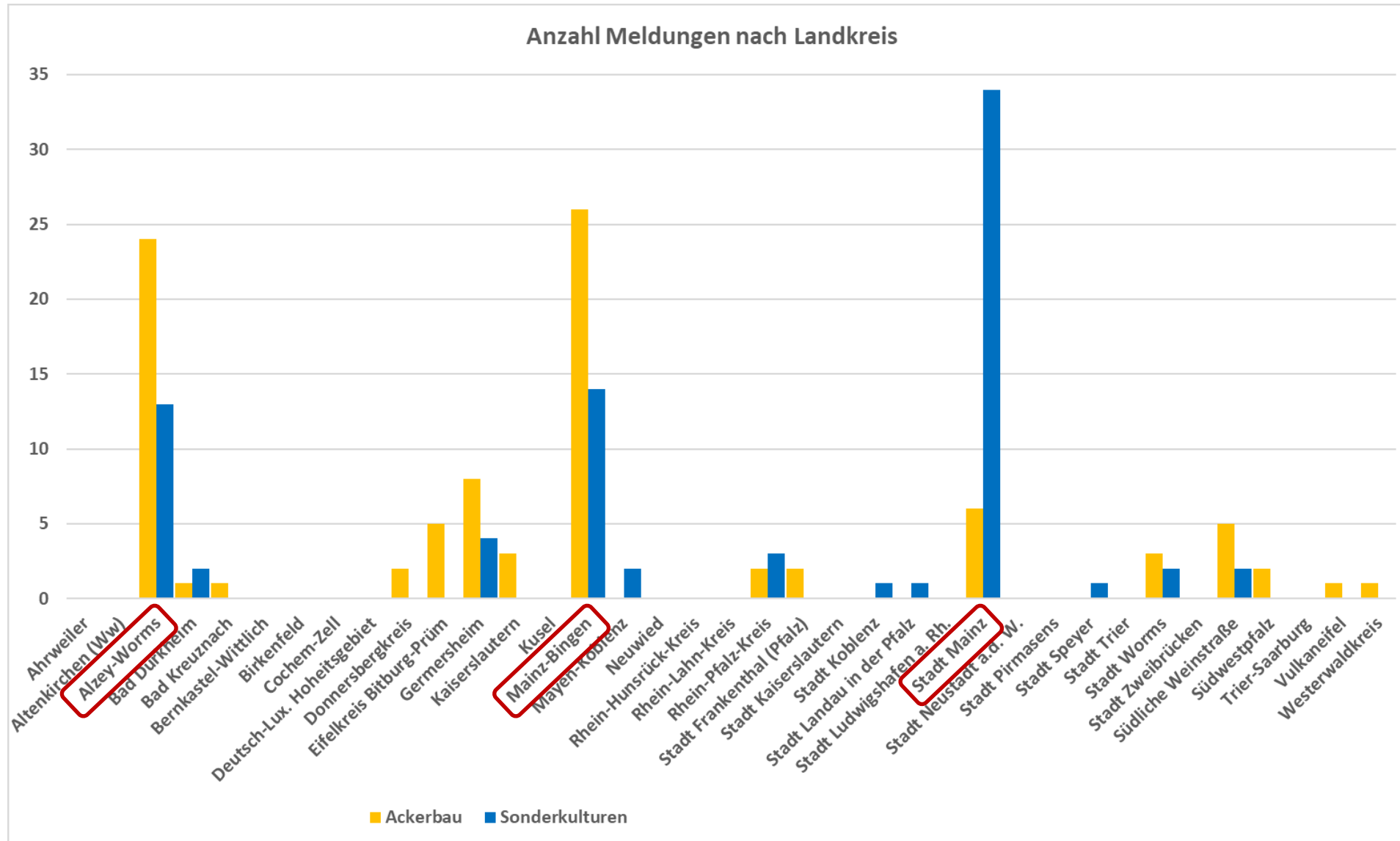
# Gemeldete ha-Zahlen in Sonderkulturen



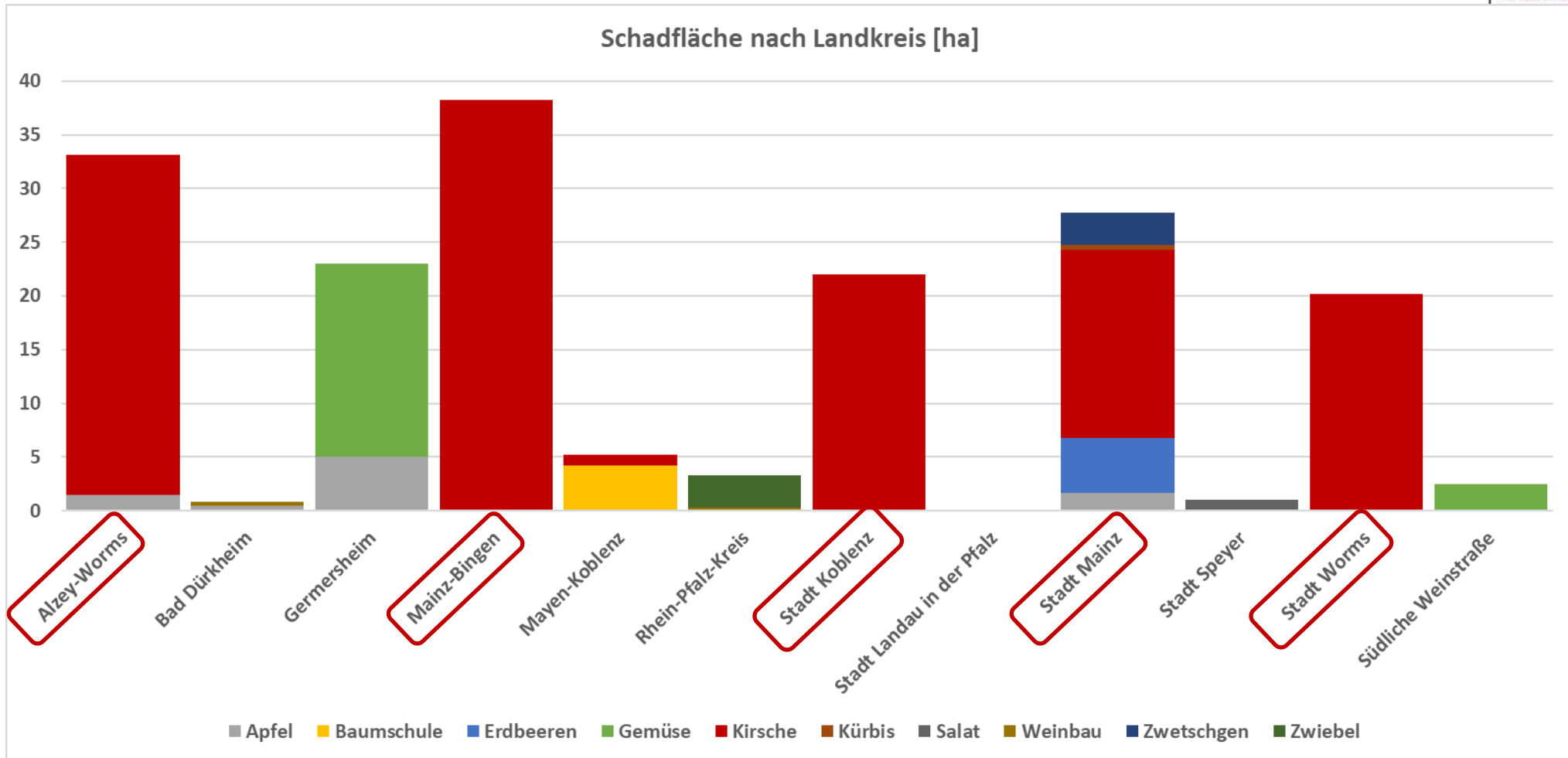
	Krähen	Entenvögel	Stare	Tauben
AB	596,4	31,4		5,5
SK	178,2	1,0	0,5	

	Krähen	Entenvögel	Stare	Tauben
andere				
Apfel	8,6			
Baumschule	4,2			
Erdbeeren	5,1			
Gemüse	20,5			
Kirsche	130,5			
Kürbis	0,5			
other	2,5			
Salat		1,0		
Weinbau	0,3		0,5	
Zwetschggen	3,0			
Zwiebel	3,0			

# Auswertung Anzahl Meldungen



# Gemeldete Schadflächen nach Landkreis- Sonderkulturen



# Gemeldete Schadenssummen Vogelarten



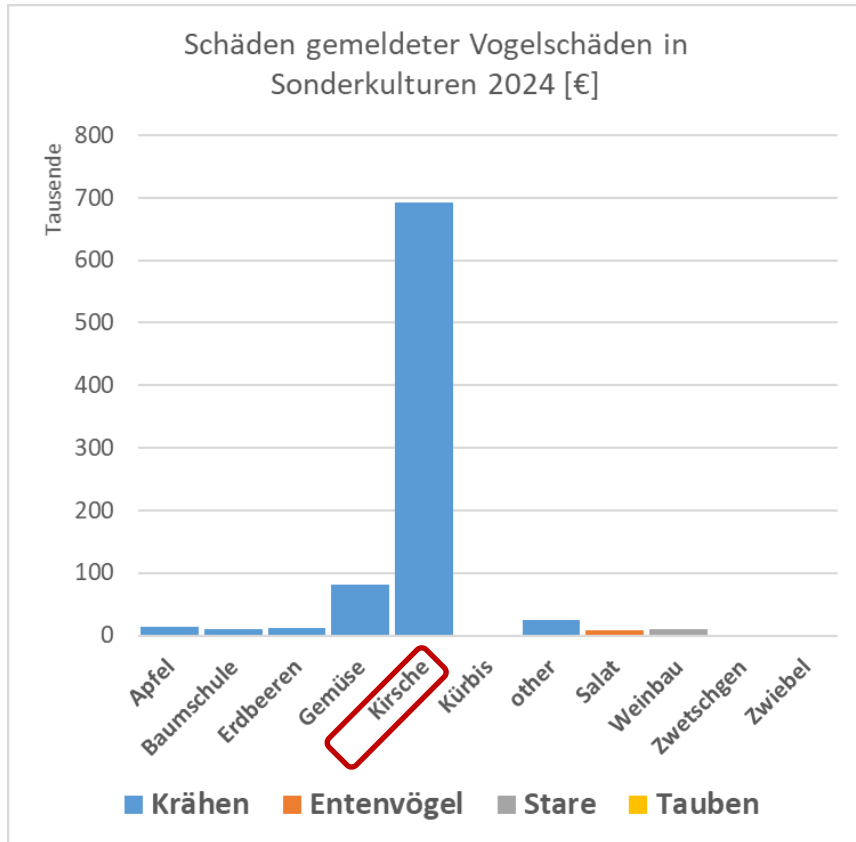
Rheinland-Pfalz

Dienstleistungszentrum  
Ländlicher Raum  
Rheinhesen-Nahe-  
Hunsrück

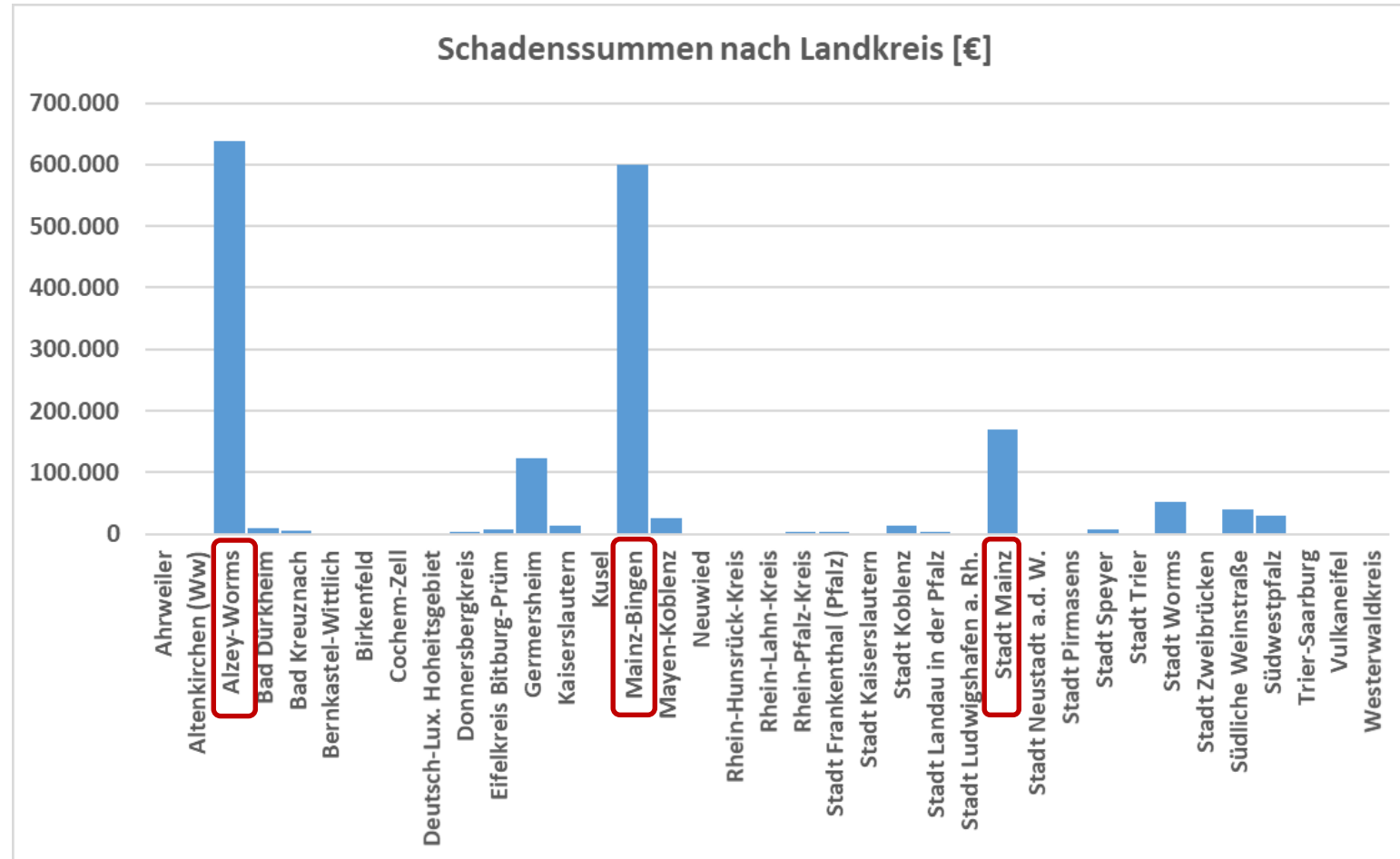
	Gänse-Arten	Gänse-Arten, Schwäne	Rabenkrähe	Rabenkrähe, Stare	Rabenkrähe, Saatkrähe	Rabenkrähe, Saatkrähe, Stare	Rabenkrähe, Saatkrähe, Tauben	Rabenkrähe, Saatkrähe, Gänse-Arten	Rabenkrähe, Saatkrähe, Gänse-Arten, Stare	Rabenkrähe, Saatkrähe, other	Saatkrähe	Saatkrähe, Gänse- Arten	Schwäne	Stare	Tauben	Summe
AB	6.200 €	4.000 €	6.450 €		769.895 €		4.500 €	5.000 €		2.000 €	93.200 €		3.000 €		4.300 €	898.545 €
SK	7.500 €		38.085 €	1.200 €	651.810 €	37.500 €		5.000 €	14.500 €	5.500 €	28.000 €	50.000 €		9.000 €		848.095 €
Blütmischung											200 €					200 €
Futtererbsen																0 €
Getreide					23.770 €		2.500 €				7.500 €		3.000 €			36.770 €
Hanf											1.500 €					1.500 €
Kartoffel					1.800 €											1.800 €
Mais			5.850 €		48.900 €		2.000 €	5.000 €			37.050 €					98.800 €
Raps	2.200 €														800 €	7.000 €
Sojabohne															3.500 €	3.500 €
Sonnenblume																2.000 €
Tabak					8.250 €											8.250 €
Zuckerrübe	4.000 €		600 €		687.175 €						46.950 €					738.725 €
<b>Summe AB</b>	<b>6.200 €</b>	<b>4.000 €</b>	<b>6.450 €</b>	<b>0 €</b>	<b>769.895 €</b>	<b>0 €</b>	<b>4.500 €</b>	<b>5.000 €</b>	<b>0 €</b>	<b>2.000 €</b>	<b>93.200 €</b>	<b>0 €</b>	<b>3.000 €</b>	<b>0 €</b>	<b>4.300 €</b>	<b>898.545 €</b>
andere																0 €
Apfel					8.700 €						5.000 €					13.700 €
Baumschule			10.000 €													10.000 €
Erdbeeren					11.250 €											11.250 €
Gemüse			10.500 €								20.000 €	50.000 €				80.500 €
Kirsche			17.585 €	1.200 €	605.810 €	37.500 €		5.000 €	14.500 €	5.500 €	1.000 €					688.095 €
Kürbis					800 €											800 €
other					25.000 €											25.000 €
Salat	7.500 €															7.500 €
Weinbau											1.000 €			9.000 €		10.000 €
Zwetschgen					250 €						1.000 €					1.250 €
Zwiebel																0 €
<b>Summe SK</b>	<b>7.500 €</b>	<b>0 €</b>	<b>38.085 €</b>	<b>1.200 €</b>	<b>651.810 €</b>	<b>37.500 €</b>	<b>0 €</b>	<b>5.000 €</b>	<b>14.500 €</b>	<b>5.500 €</b>	<b>28.000 €</b>	<b>50.000 €</b>	<b>0 €</b>	<b>9.000 €</b>	<b>0 €</b>	<b>848.095 €</b>

Nicht alle Meldungen enthielten eine Schadenssumme

# Gemeldete Schadenssummen Sonderkulturen RLP



Summe Obstbau: 714.295 €



# Schäden im Obstbau



Rheinland-Pfalz

Dienstleistungszentrum  
Ländlicher Raum  
Rheinhesen-nahe-  
Hunsrück



Foto: Felix Schmitt



Foto: Thomas Nickolaus



Foto: Roland Sitzmann



Foto: Felix Schmitt



Foto: Dirk Müller



Foto: Thomas Schmitt



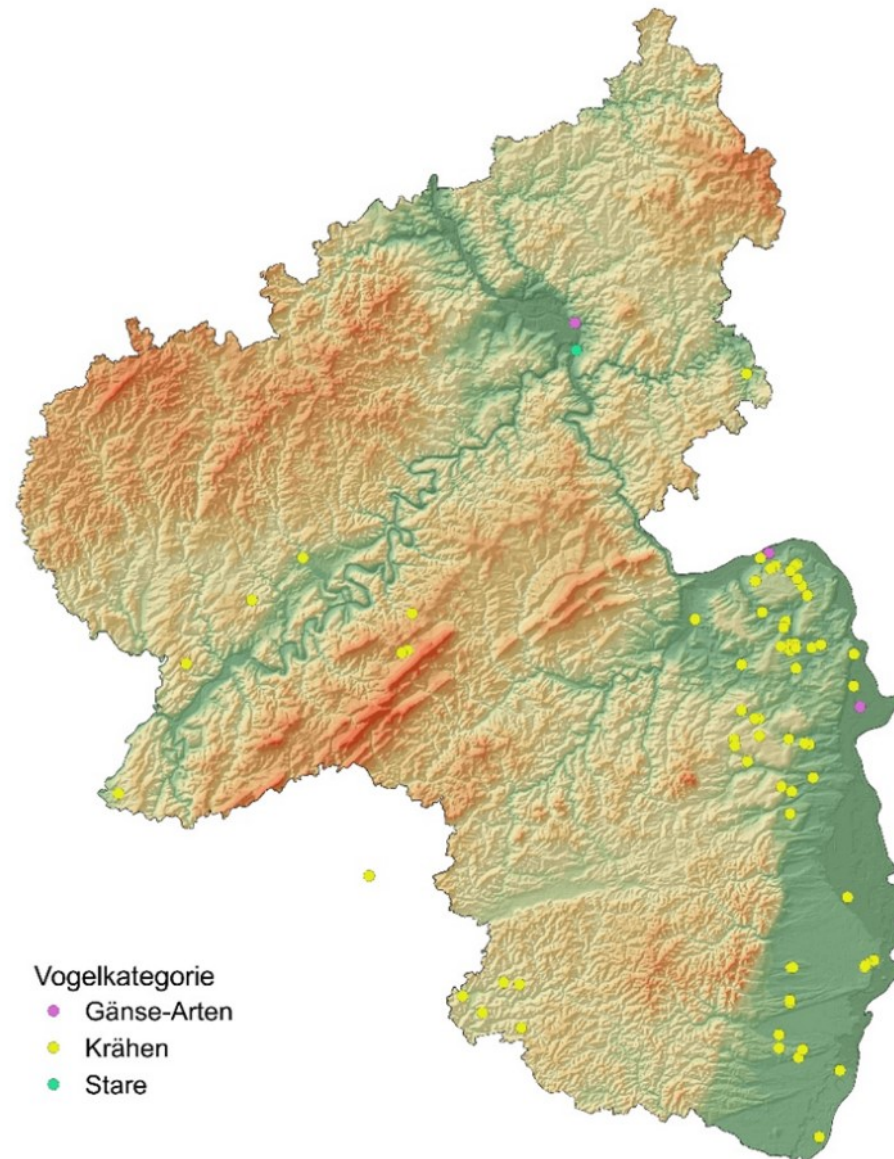
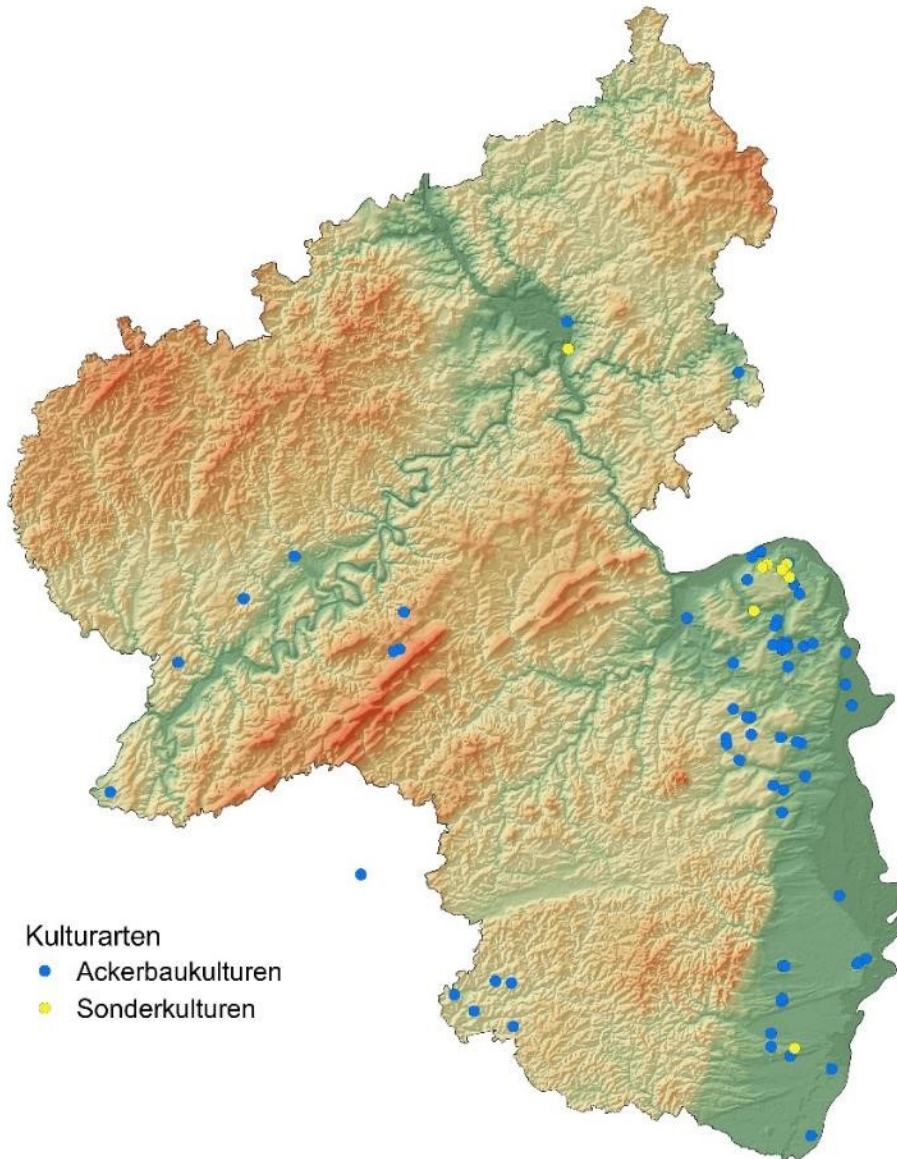
Foto: Bernhard Ley

# 2025: Meldungen nach Kulturart / Vogelkategorie



Rheinland-Pfalz

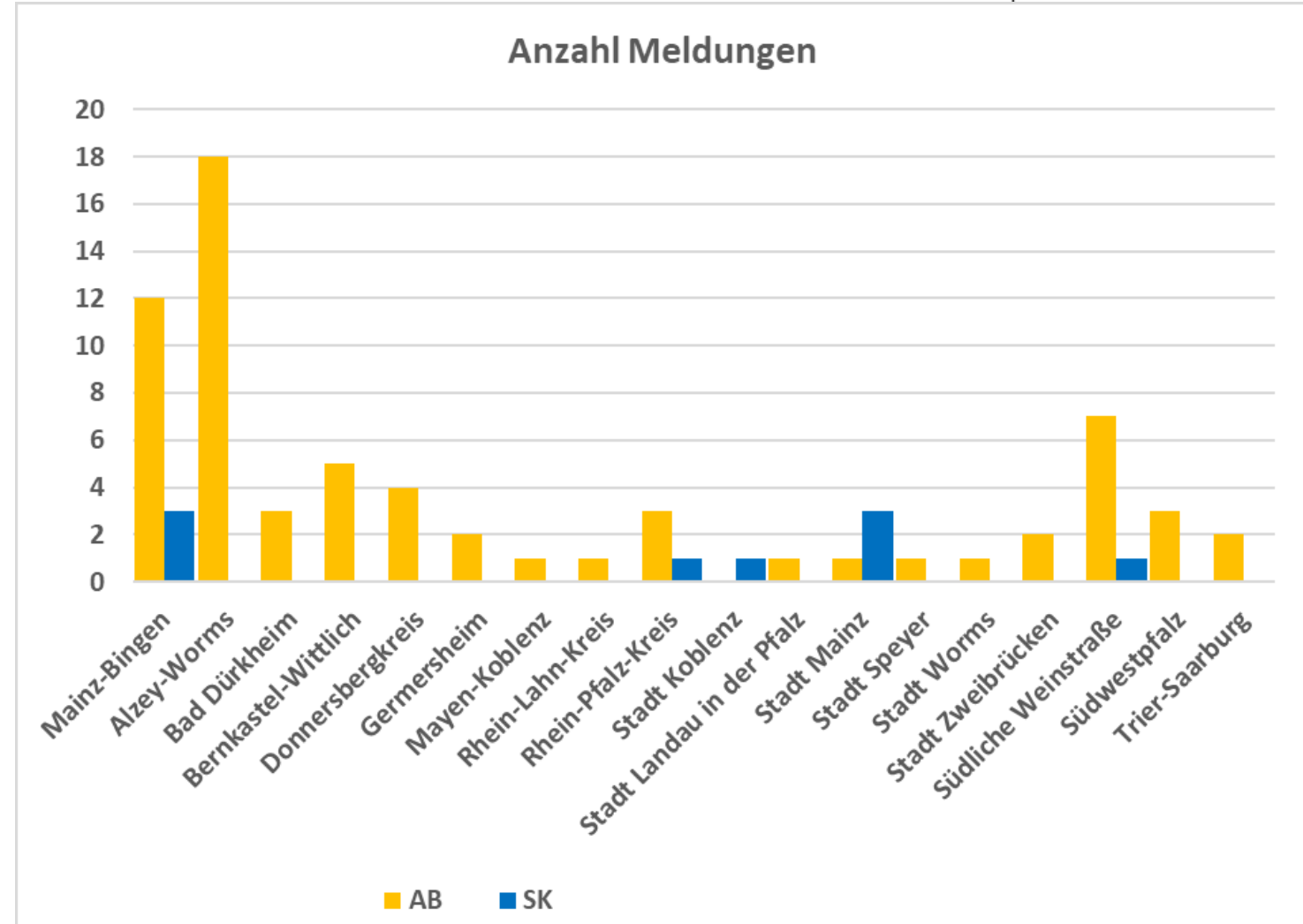
Dienstleistungszentrum  
Ländlicher Raum  
Rheinessen-Nahe-  
Hunsrück



# 2025: Anzahl Meldungen nach Landkreis



Übersicht Meldungen	
Kategorie	Anz. Meldungen
AB	69
SK	9
Flachsilolagerung	1
Getreide	14
Mais	27
Tabak	1
Zuckerrübe	26
Apfel	1
Gemüse	2
Kirsche	6



# Abwehrmaßnahmen im Obstbau



Rheinland-Pfalz

Dienstleistungszentrum  
Ländlicher Raum  
Rheinhesen-Nahe-  
Hunsrück

- Empfehlung einer Kombination von Abwehrmaßnahmen:
  - Flugdrachen, phono-/pyroakustische Geräte, Einnetzung
  - Einsatz von Schreckschusspistolen, Vergrämungsabschüsse
- rasche Gewöhnungseffekte, insb. bei Krähen
- Maßnahmen sind teils nur eingeschränkt / an einigen Standorten nicht anwendbar, z.B.
  - Einnetzung in Schutzgebieten
  - phono-/pyroakustische Vergrämung wegen Immissionschutz



# Abwehrmaßnahmen im Obstbau



- Durch letale Vergrämung kann mit kurzfristigem Eingriff lokal gezielt ein länger wirkender Effekt erzielt werden → Vergrämungsabschüsse sind als ein Baustein in der Abwehrstrategie notwendig
- Voraussetzung: kurzfristiges Handeln muss möglich sein!
- Aufklärung durch die Beratung: Vergrämungsabschüsse vorzugsweise von Rabenkrähen, wenn notwendig von Saatkrähen
- 2025: Allgemeinverfügung für Vergrämungsabschüsse der Saatkrähe, gemeldet bei der SGD Süd: 148 Vögel, davon 122 auf Zuckerrübenflächen und 26 auf Kirschfeldern



Rabenkrähe



Saatkrähe

Informationen unter:  
[www.obstbau.rlp.de](http://www.obstbau.rlp.de)

Informationen zur Prävention von  
Vogelschäden



# Fazit – Meldeportal Vogelschäden im Obstbau



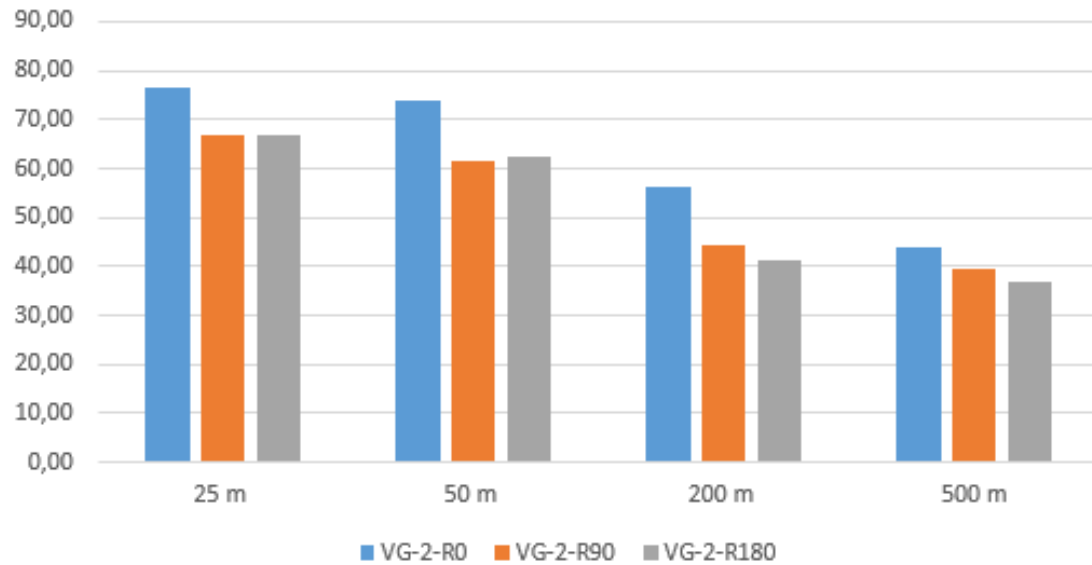
- einzelne Regionen und Kulturen sind besonders stark betroffen
- Hoher wirtschaftlicher Schaden, für einzelne Betriebe existenzgefährdend
- die Schäden im Obstbau insbesondere durch Saatkrähen nehmen zu
- Grundlage für Lösungsansätze in Bereichen mit Interessenskonflikten



# Schallmessung – phonoakustische Vogelabwehr



Decibel-Messung Bird Gard Super Pro PA 4



# Danke für die Kooperation!



Elke Immik, DLR-R-N-H, Wormser Str. 111, D - 55276 Oppenheim,  
Tel. 0671 820-4411, E-Mail: [elke.immik@dlr.rlp.de](mailto:elke.immik@dlr.rlp.de)



# Ausmaß von Schäden durch Vögel im Obstbau

Beitrag zur Sitzung des Beirates Naturschutz im MKUEM am 20.01.2026



Elke Immik, DLR-Rheinessen-Nahe-Hunsrück, Wormser Str. 111, D - 55276 Oppenheim,  
Tel. 0671 / 820-4411, E-Mail: [elke.immik@dlr.rlp.de](mailto:elke.immik@dlr.rlp.de)

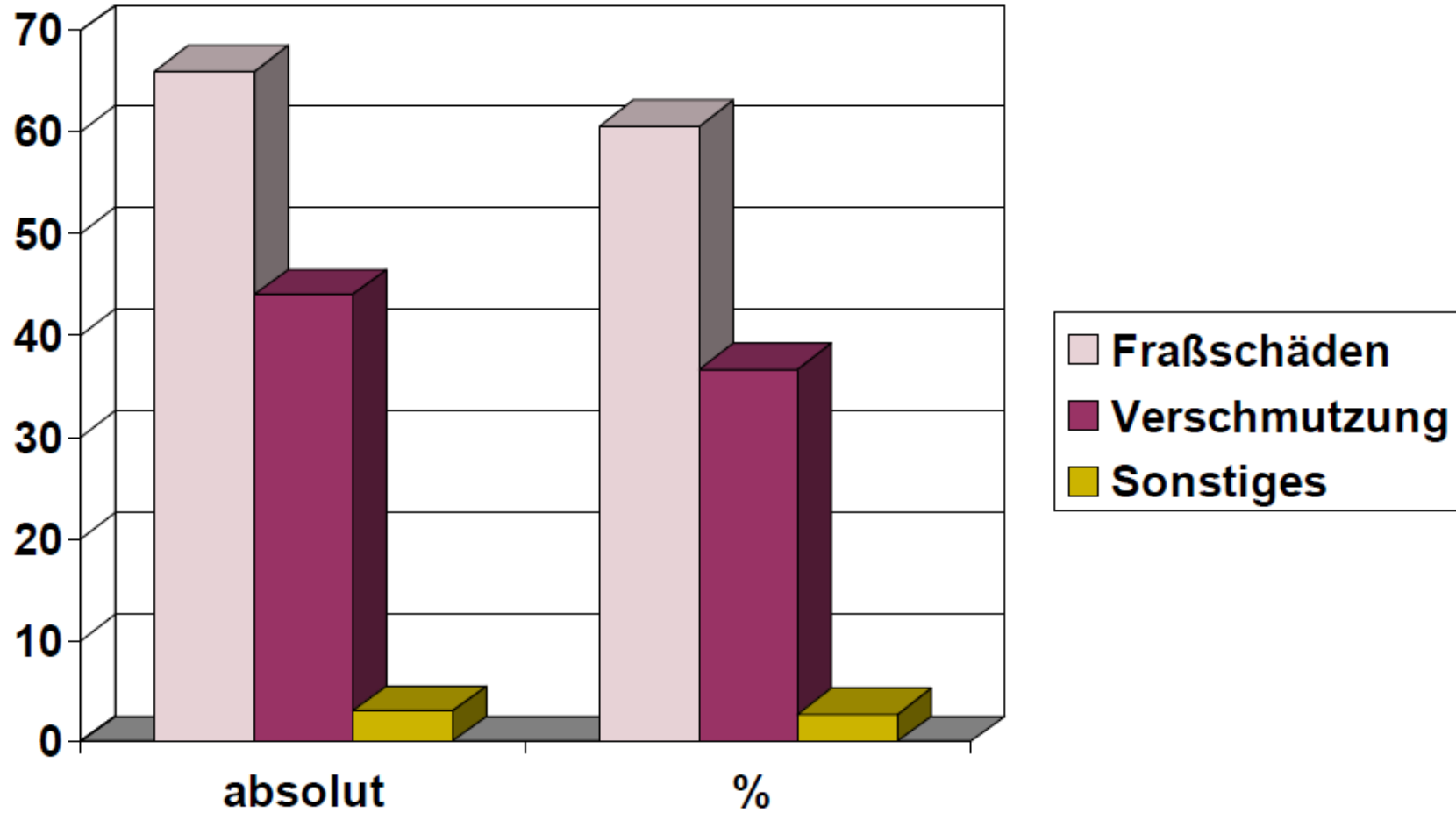
# Schäden im Obstbau durch Vögel



- Kulturen: Steinobst, Beerenobst, vereinzelt/zunehmend auch Kernobst
- frühe Sorten, isolierte Lagen, Kirschen sind besonders stark betroffen
- Hauptverursacher: Schwärme von Saatkrähen, Jungvogelschwärme der Rabenkrähe
- Zunahme an Meldungen / Fällen an die Beratung seit 3-5 Jahren



# Vogelschäden im Obstbau



Umfrage bei Obstbaubetrieben von G. Hensel und W. Dahlbender 2012, DLR Rheinpfalz, Dienststelle Oppenheim

# Schadvögel im Obstbau

